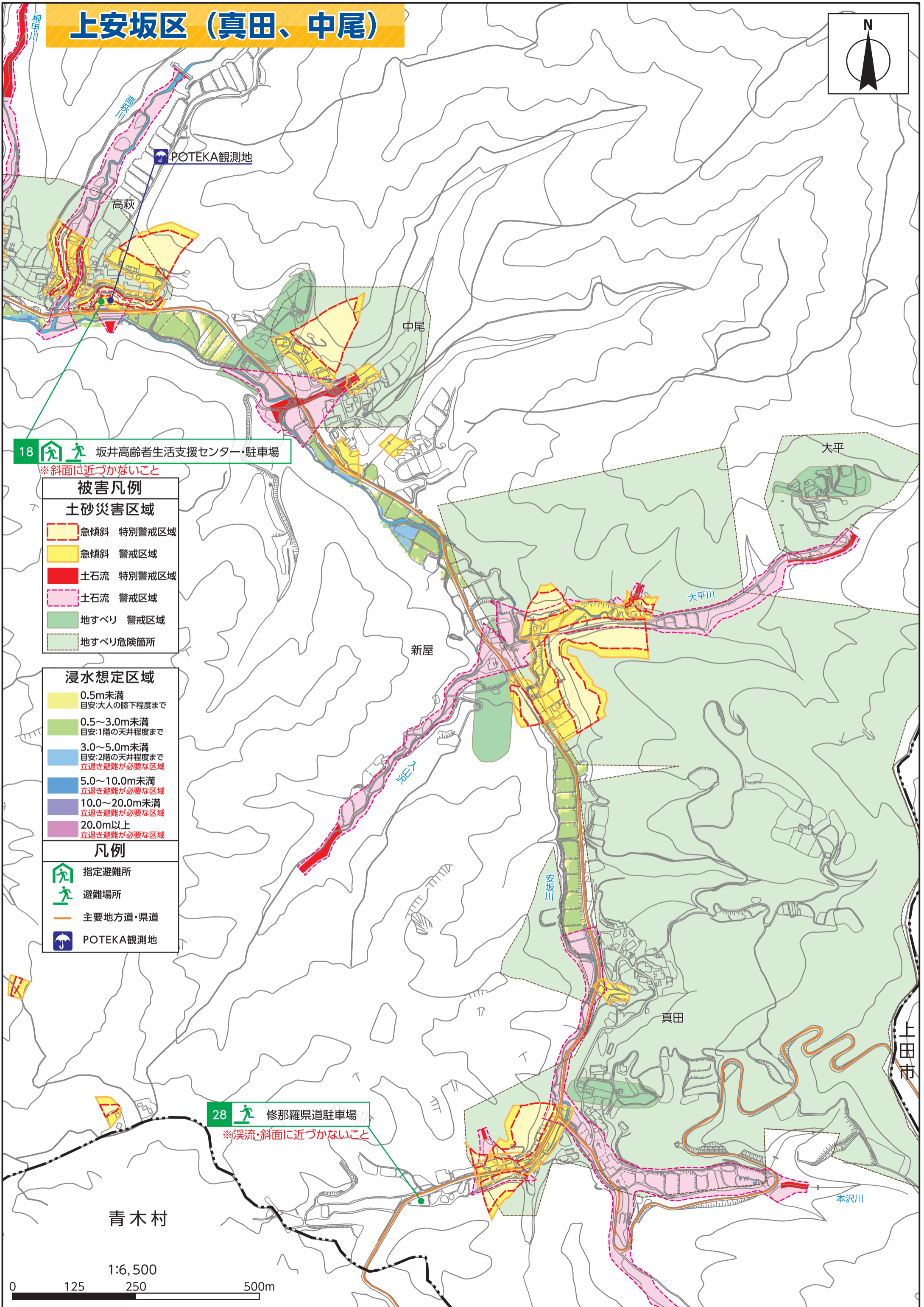
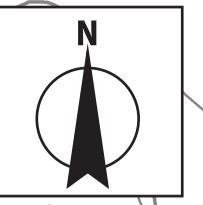


上安坂区 (真田、中尾)



18 坂井高齢者生活支援センター・駐車場

※斜面に近づかないこと

被害凡例

土砂災害区域

- 急傾斜 特別警戒区域
- 急傾斜 警戒区域
- 土石流 特別警戒区域
- 土石流 警戒区域
- 地すべり 警戒区域
- 地すべり危険箇所

浸水想定区域

- 0.5m未満
目安:大人の膝下程度まで
- 0.5~3.0m未満
目安:1階の天井程度まで
- 3.0~5.0m未満
目安:2階の天井程度まで
立退き避難が必要な区域
- 5.0~10.0m未満
立退き避難が必要な区域
- 10.0~20.0m未満
立退き避難が必要な区域
- 20.0m以上
立退き避難が必要な区域

凡例

- 指定避難所
- 避難場所
- 主要地方道・県道
- POTEKA観測地

28 修那羅県道駐車場

※溪流・斜面に近づかないこと

青木村

1:6,500

0 125 250 500m